

# Relatório Analítico dos Investimentos em agosto de 2018



Carteira consolidada de investimentos - base (agosto / 2018)

Produto / Fundo	Disponibilidade Resgate	Carência	Saldo	Particip. S/ Total	Qtde. Cotistas	% S/ PL Fundo	RESOLUÇÃO 3.922 / 4.392 / 4.604
CAIXA BRASIL IRF-M 1 TÍTULOS PÚBLICOS FI RENDA FIXA	D+0	Não há	20.353.305,51	14,41%	1.457	0,10%	Artigo 7º, Inciso I, Alínea " b "
BB ALOCAÇÃO ATIVA FIC RENDA FIXA PREVIDENCIÁRIO	D+3	Não há	6.771.568,16	4,79%	315	0,21%	Artigo 7º, Inciso I, Alínea " b "
CAIXA BRASIL IDKA IPCA 2A TÍTULOS PÚBLICOS FI RENDA FIXA LP	D+0	Não há	4.075.899,86	2,89%	674	0,07%	Artigo 7º, Inciso I, Alínea " b "
CAIXA BRASIL IMA-B 5 TÍTULOS PÚBLICOS FI RENDA FIXA LP	D+0	Não há	5.270.905,32	3,73%	715	0,06%	Artigo 7º, Inciso I, Alínea " b "
BB IDKA 2 TÍTULOS PÚBLICOS FI RENDA FIXA PREVIDENCIÁRIO	D+1	Não há	3.334.298,68	2,36%	741	0,05%	Artigo 7º, Inciso I, Alínea " b "
BTG PACTUAL FI RENDA FIXA REFERENCIADO NTN-B	D+1	Não há	2.629.116,80	1,86%	12	1,69%	Artigo 7º, Inciso I, Alínea " b "
BB TÍTULOS PÚBLICOS IPCA VI FI RENDA FIXA PREVIDENCIÁRIO	D+0	15/08/2024	2.703.297,66	1,91%	31	1,11%	Artigo 7º, Inciso I, Alínea " b "
BRADERCO IDKA PRÉ 2 FI RENDA FIXA	D+0	Não há	10.023.854,64	7,10%	57	4,48%	Artigo 7º, Inciso I, Alínea " b "
BB INSTITUCIONAL FI RENDA FIXA	D+0	Não há	13.695.585,55	9,70%	114	1,16%	Artigo 7º, Inciso IV, Alínea " a "
CAIXA BRASIL DISPONIBILIDADES FI RENDA FIXA	D+0	Não há	73.944,56	0,05%	291	0,01%	Artigo 7º, Inciso IV, Alínea " a "
QUEST YIELD FIC RENDA FIXA LP	D+1	Não há	5.537.300,21	3,92%	447	2,84%	Artigo 7º, Inciso IV, Alínea " a "
BB PERFIL FIC RENDA FIXA REFERENCIADO DI PREVIDENCIÁRIO LP	D+0	Não há	3.388.782,72	2,40%	798	0,06%	Artigo 7º, Inciso IV, Alínea " a "
CAIXA BRASIL GESTÃO ESTRATÉGICA FI RENDA FIXA	D+0	Não possui	6.778.509,50	4,80%	300	0,29%	Artigo 7º, Inciso IV, Alínea " a "
INFINITY LOTUS FI RENDA FIXA	D+1	Não há	10.698.559,75	7,57%	88	6,49%	Artigo 7º, Inciso IV, Alínea " a "
CAIXA BRASIL FI RENDA FIXA REFERENCIADO DI LP	D+0	Não há	4.104.529,04	2,91%	809	0,05%	Artigo 7º, Inciso IV, Alínea " a "
BB FLUXO FIC RENDA FIXA PREVIDENCIÁRIO	D+0	Não há	52.494,17	0,04%	665	0,00%	Artigo 7º, Inciso IV, Alínea " a "
BRADERCO INSTITUCIONAL FIC FI RENDA FIXA IMA-B 5	D+1	Não há	5.078.974,85	3,60%	80	0,95%	Artigo 7º, Inciso IV, Alínea " a "
BBIF MASTER FIDC LP	Não se aplica	27 meses	276.453,01	0,20%	13	0,93%	Artigo 7º, Inciso VII, Alínea " a "
GGR PRIME I FIDC SÊNIOR 1	D+1601	29 dias	6.137.181,01	4,34%	34	2,86%	Artigo 7º, Inciso VII, Alínea " a "
CONSTÂNCIA FUNDAMENTO FI AÇÕES	D+15	Não há	2.355.441,12	1,67%	1.941	2,19%	Artigo 8º, Inciso II, Alínea " a "
PERFIN INSTITUCIONAL FIC AÇÕES	D+33	Não há	1.927.572,73	1,36%	2.033	1,33%	Artigo 8º, Inciso II, Alínea " a "
BNP PARIBAS ACTION FIC AÇÕES	D+30	Não há	2.043.911,62	1,45%	1.434	0,65%	Artigo 8º, Inciso II, Alínea " a "

Carteira consolidada de investimentos - base (agosto / 2018)

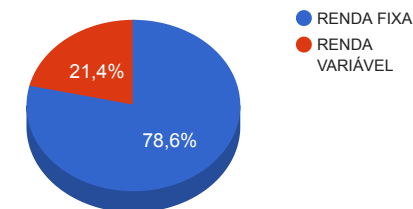
Produto / Fundo	Disponibilidade Resgate	Carência	Saldo	Particip. S/ Total	Qtde. Cotistas	% S/ PL Fundo	RESOLUÇÃO 3.922 / 4.392 / 4.604
HIX CAPITAL INSTITUCIONAL FI AÇÕES	D+63	Não há	2.025.339,91	1,43%	1.092	2,94%	Artigo 8º, Inciso II, Alínea " a "
BTG PACTUAL ABSOLUTO INSTITUCIONAL FIC AÇÕES	D+4 ou D+33	Não há	5.167.320,99	3,66%	4.633	0,92%	Artigo 8º, Inciso II, Alínea " a "
FRANKLIN TEMPLETON VALOR E FVL FI AÇÕES	D+4	Não há	2.255.635,66	1,60%	3.284	0,69%	Artigo 8º, Inciso II, Alínea " a "
INFINITY INSTITUCIONAL FI MULTIMERCADO	D+1	Não há	7.136.362,92	5,05%	75	5,18%	Artigo 8º, Inciso III
SULAMÉRICA HIGH YIELD FI MULTIMERCADO CRÉDITO PRIVADO	D+361	2 anos	2.926.413,25	2,07%	9	8,28%	Artigo 8º, Inciso III
BTG PACTUAL TIMBERLAND FUND I FICFIP	Não se aplica	Não se aplica	1.186.437,82	0,84%			Artigo 8º, Inciso IV, Alínea " a "
W7 MULTIESTRATÉGIA FIP	Não se aplica	Não se aplica	3.254.582,12	2,30%			Artigo 8º, Inciso IV, Alínea " a "
		<b>TOTAL -</b>	<b>141.263.579,14</b>				

Enquadramentos na Resolução 3.922/2010, 4.392/2014 e Política de Investimentos - base (agosto / 2018)

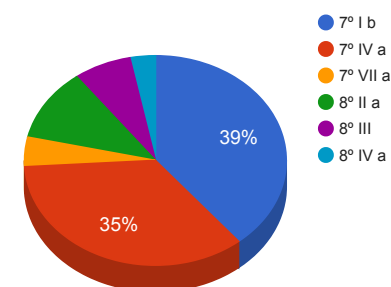
Artigos - Renda Fixa	Resolução %	Carteira \$	Carteira %	Estratégia de Alocação			GAP Superior
				Inferior %	Alvo %	Superior %	
Artigo 7º, Inciso I, Alínea " b "	100,00%	55.162.246,63	39,05%	15,00%	25,00%	70,00%	43.722.258,77
Artigo 7º, Inciso III, Alínea " a "	60,00%	0,00	0,00%	5,00%	10,00%	60,00%	84.758.147,48
Artigo 7º, Inciso IV, Alínea " a "	40,00%	49.408.680,35	34,98%	5,00%	15,00%	40,00%	7.096.751,31
Artigo 7º, Inciso VI, Alínea " a "	15,00%	0,00	0,00%	0,00%	10,00%	15,00%	21.189.536,87
Artigo 7º, Inciso VII, Alínea " a "	5,00%	6.413.634,02	4,54%	2,00%	5,00%	5,00%	649.544,94
Artigo 7º, Inciso VII, Alínea " b "	5,00%	0,00	0,00%	2,00%	5,00%	5,00%	7.063.178,96
Artigo 8º, Inciso II, Alínea " a "	20,00%	15.775.222,03	11,17%	2,00%	12,00%	15,00%	5.414.314,84
Artigo 8º, Inciso III	10,00%	10.062.776,17	7,12%	7,00%	10,00%	10,00%	4.063.581,74
Artigo 8º, Inciso IV, Alínea " a "	5,00%	4.441.019,94	3,14%	2,00%	4,00%	5,00%	2.622.159,02
Artigo 8º, Inciso IV, Alínea " b "	5,00%	0,00	0,00%	2,00%	4,00%	5,00%	7.063.178,96
<b>Total Carteira</b>		<b>141.263.579,14</b>					

RENDA FIXA	110.984.561,00	78,57%
RENDA VARIÁVEL	30.279.018,14	21,43%

**Distribuição por Segmento**



**Distribuição por Artigo / Resolução**



Estratégia de Alocação para os Próximos 5 Anos

Artigos - Renda Fixa	Base: agosto / 2018		Limite Inferior (%)	Limite Superior (%)
	Carteira (\$)	Carteira (%)		
Artigo 7º, Inciso I, Alínea " b "	55.162.246,63	39,05%	15,00%	70,00%
Artigo 7º, Inciso III, Alínea " a "	0,00	0,00%	5,00%	60,00%
Artigo 7º, Inciso IV, Alínea " a "	49.408.680,35	34,98%	5,00%	40,00%
Artigo 7º, Inciso VI, Alínea " a "	0,00	0,00%	0,00%	15,00%
Artigo 7º, Inciso VII, Alínea " a "	6.413.634,02	4,54%	2,00%	5,00%
Artigo 7º, Inciso VII, Alínea " b "	0,00	0,00%	2,00%	5,00%
Artigo 7º, Inciso VII, Alínea " c "	0,00	0,00%	0,00%	5,00%
Artigo 8º, Inciso I, Alínea " a "	0,00	0,00%	0,00%	10,00%
Artigo 8º, Inciso II, Alínea " a "	15.775.222,03	11,17%	2,00%	15,00%
Artigo 8º, Inciso III	10.062.776,17	7,12%	7,00%	10,00%
Artigo 8º, Inciso IV, Alínea " a "	4.441.019,94	3,14%	2,00%	5,00%
Artigo 8º, Inciso IV, Alínea " b "	0,00	0,00%	2,00%	5,00%
<b>Total Renda Fixa</b>	<b>141.263.579,14</b>	<b>100,00%</b>	<b>42,00</b>	<b>245,00</b>

Enquadramentos na Resolução 4.604 por Gestores - base (agosto / 2018)

Artigo 14º - O total das aplicações dos recursos do regime próprio de previdência social em fundos de investimento e carteiras administradas não pode exceder a 5% (cinco por cento) do volume total de recursos de terceiros gerido por um mesmo gestor ou por gestoras ligadas ao seu respectivo grupo econômico, assim definido pela CVM em regulamentação específica. (NR)

Gestão	Valor	% s/ Carteira	% s/ PL Gestão
CAIXA ECONÔMICA FEDERAL	40.657.093,79	28,78%	0,01%
BB GESTÃO DE RECURSOS DTVM	29.946.026,94	21,20%	0,00%
INFINITY ASSET MANAGEMENT	17.834.922,67	12,63%	2,99%
BRADESCO ASSET MANAGEMENT	15.102.829,49	10,69%	0,00%
BTG PACTUAL GESTORA DE RECURSOS	8.982.875,61	6,36%	0,01%
AZ QUEST INVESTIMENTOS	5.537.300,21	3,92%	0,02%
A5 CAPITAL PARTNERS	3.254.582,12	2,30%	-
SULAMÉRICA INVESTIMENTOS	2.926.413,25	2,07%	0,01%
CONSTÂNCIA INVESTIMENTOS	2.355.441,12	1,67%	1,37%
FRANKLIN TEMPLETON INVESTIMENTOS	2.255.635,66	1,60%	0,07%
BNP PARIBAS ASSET MANAGEMENT	2.043.911,62	1,45%	0,00%
HIX CAPITAL	2.025.339,91	1,43%	0,20%
PERFIN INVESTIMENTOS	1.927.572,73	1,36%	0,05%

Retorno dos investimentos de Renda Fixa e Benchmark's - base (agosto / 2018)

	Mês	Ano	3 meses	6 meses	12 meses	24 meses	Taxa adm	VaR - Mês	Volatilidade - 12 meses
CDI	0,57%	4,32%	1,64%	3,24%	6,83%	19,70%	-	-	-
CAIXA BRASIL FI RENDA FIXA REFERENCIADO DI LP	0,56%	4,19%	1,59%	3,15%	6,68%	19,56%	0,20%	0,006%	0,05%
BB INSTITUCIONAL FI RENDA FIXA	0,56%	4,27%	1,59%	3,19%	6,86%	20,05%	0,20%	0,019%	0,08%
BB PERFIL FIC RENDA FIXA REFERENCIADO DI PREVIDENCIÁRIO LP	0,55%	4,26%	1,58%	3,18%	6,86%	19,86%	0,20%	0,018%	0,07%
CAIXA BRASIL DISPONIBILIDADES FI RENDA FIXA	0,49%	3,74%	1,41%	2,80%	5,96%	17,77%	0,80%	0,000%	0,04%
INFINITY LOTUS FI RENDA FIXA	0,47%	4,76%	1,73%	3,42%	7,40%	22,24%	0,75%	0,220%	0,82%
BB FLUXO FIC RENDA FIXA PREVIDENCIÁRIO	0,47%	3,57%	1,35%	2,67%	5,70%	17,40%	1,00%	0,004%	0,04%
QUEST YIELD FIC RENDA FIXA LP	0,36%	3,09%	0,97%	1,83%	6,24%	18,85%	1,00%	0,434%	1,06%
IPCA + 7,00% ao ano	0,53%	7,62%	3,32%	5,83%	11,43%	22,12%	-	-	-
GGR PRIME I FIDC SÊNIOR 1	-3,88%	-21,77%	-1,29%	-19,38%	-20,84%	-15,97%	1,65%	10,362%	15,38%
IPCA + 6,00% ao ano	0,44%	6,95%	3,06%	5,32%	10,39%	19,86%	-	-	-
BTG PACTUAL FI RENDA FIXA REFERENCIADO NTN-B	0,73%	4,49%	3,48%	2,74%	4,52%	7,76%	0,15%	0,074%	3,95%
IRF-M 1	0,44%	4,21%	1,65%	3,04%	6,90%	20,96%	-	-	-
CAIXA BRASIL IRF-M 1 TÍTULOS PÚBLICOS FI RENDA FIXA	0,41%	4,08%	1,59%	2,94%	6,70%	20,53%	0,20%	0,244%	0,51%
IDKA IPCA 2 Anos	0,10%	4,72%	1,86%	3,28%	8,04%	23,52%	-	-	-
CAIXA BRASIL IDKA IPCA 2A TÍTULOS PÚBLICOS FI RENDA FIXA LP	0,01%	4,50%	1,41%	2,93%	7,39%	21,63%	0,20%	1,406%	2,22%
BB IDKA 2 TÍTULOS PÚBLICOS FI RENDA FIXA PREVIDENCIÁRIO	-0,08%	4,36%	1,45%	2,79%	7,27%	21,51%	0,20%	1,427%	2,22%

Retorno dos investimentos de Renda Fixa e Benchmark's - base (agosto / 2018)

	Mês	Ano	3 meses	6 meses	12 meses	24 meses	Taxa adm	VaR - Mês	Volatilidade - 12 meses
IDKA PRÉ 2 ANOS	-0,72%	4,12%	0,60%	1,93%	7,95%	28,37%	-	-	-
BRADESCO IDKA PRÉ 2 FI RENDA FIXA	-0,82%	3,88%	0,30%	1,69%	7,56%	27,24%	0,20%	2,196%	3,02%
IMA-B 5	-0,26%	4,06%	1,67%	2,14%	6,66%	21,49%	-	-	-
CAIXA BRASIL IMA-B 5 TÍTULOS PÚBLICOS FI RENDA FIXA LP	-0,27%	3,90%	1,61%	2,01%	6,42%	21,03%	0,20%	1,979%	2,83%
BRADESCO INSTITUCIONAL FIC FI RENDA FIXA IMA-B 5	-0,34%	3,78%	1,55%	1,84%	6,22%	21,22%	0,20%	2,077%	2,98%
IMA Geral ex-C	-0,24%	3,47%	1,26%	1,03%	5,91%	22,22%	-	-	-
BB ALOCAÇÃO ATIVA FIC RENDA FIXA PREVIDENCIÁRIO	-0,39%	3,55%	1,17%	1,03%	5,73%	21,15%	0,30%	1,908%	2,63%
IPCA	-0,09%	2,85%	1,50%	2,22%	4,19%	6,75%	-	-	-
CAIXA BRASIL GESTÃO ESTRATÉGICA FI RENDA FIXA	0,14%	3,56%	1,54%	1,87%	5,95%	-	0,002	0,894%	1,68%
BB TÍTULOS PÚBLICOS IPCA VI FI RENDA FIXA PREVIDENCIÁRIO	-0,66%	3,52%	1,54%	0,90%	5,54%	21,73%	0,20%	3,232%	4,39%
Não Possui	-	-	-	-	-	-	-	-	-
BBIF MASTER FIDC LP	-0,38%	2,15%	-1,06%	-2,29%	29.293,75%	-84,13%	0,72%	0,056%	19.920.134.539.800,00%

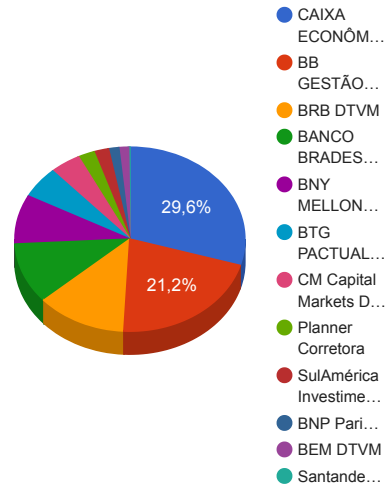


Retorno dos investimentos de Renda Variável e Benchmark's - base (agosto / 2018)

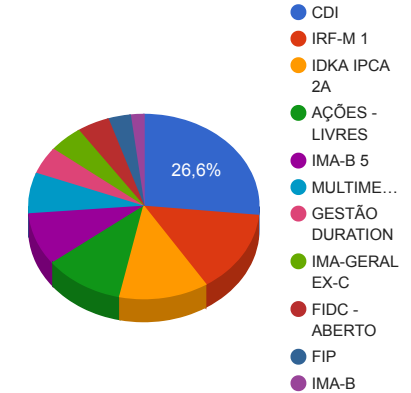
	Mês	Ano	3 meses	6 meses	12 meses	24 meses	Taxa adm	VaR - Mês	Volatilidade - 12 meses
IPCA + 8,00% ao ano	0,61%	8,30%	3,57%	6,33%	12,46%	24,40%	-	-	-
BTG PACTUAL TIMBERLAND FUND I FICFIP	-	-	-	-	-	-	2,00%	-	-
CDI	0,57%	4,32%	1,64%	3,24%	6,83%	19,70%	-	-	-
INFINITY INSTITUCIONAL FI MULTIMERCADO	0,50%	4,64%	1,71%	3,47%	7,31%	24,39%	1,00%	0,115%	0,55%
Ibovespa	-3,21%	0,36%	-0,10%	-10,16%	8,25%	32,43%	-	-	-
CONSTÂNCIA FUNDAMENTO FI AÇÕES	-2,77%	1,70%	0,02%	-6,66%	8,39%	40,45%	2,00%	8,525%	15,18%
PERFIN INSTITUCIONAL FIC AÇÕES	-3,75%	-7,98%	-3,07%	-12,17%	-1,70%	23,29%	1,85%	7,920%	14,66%
BTG PACTUAL ABSOLUTO INSTITUCIONAL FIC AÇÕES	-4,65%	-1,55%	-0,73%	-8,88%	3,73%	20,23%	3,00%	9,658%	17,14%
FRANKLIN TEMPLETON VALOR E FVL FI AÇÕES	-4,80%	-2,49%	-2,71%	-11,57%	6,27%	33,62%	2,00%	10,308%	18,00%
BNP PARIBAS ACTION FIC AÇÕES	-9,09%	-10,82%	-4,07%	-10,96%	-7,92%	12,86%	2,00%	10,634%	14,31%
IPCA	-0,09%	2,85%	1,50%	2,22%	4,19%	6,75%	-	-	-
SULAMÉRICA HIGH YIELD FI MULTIMERCADO CRÉDITO PRIVADO	0,50%	5,06%	2,06%	3,43%	8,16%	23,58%	1,50%	0,464%	0,80%
Não Informado	-	-	-	-	-	-	-	-	-
HIX CAPITAL INSTITUCIONAL FI AÇÕES	0,74%	-9,90%	-3,54%	-12,78%	-2,80%	26,38%	2,00%	7,444%	13,65%
W7 MULTIESTRATÉGIA FIP	-	-	-	-	-	-	1,50%	-	-

Distribuição dos ativos por Administradores e Sub-Segmentos - base (agosto / 2018)

Administrador	Valor	%
CAIXA ECONÔMICA FEDERAL	41.843.531,61	29,62%
BB GESTÃO DE RECURSOS DTVM	29.946.026,94	21,20%
BRB DTVM	17.834.922,67	12,63%
BANCO BRADESCO	15.102.829,49	10,69%
BNY MELLON SERVIÇOS FINANCEIROS	12.173.716,90	8,62%
BTG PACTUAL SERVIÇOS FINANCEIROS	7.796.437,79	5,52%
CM Capital Markets DTVM	6.137.181,01	4,34%
Planner Corretora	3.254.582,12	2,30%
SulAmérica Investimentos	2.926.413,25	2,07%
BNP Paribas	2.043.911,62	1,45%
BEM DTVM	1.927.572,73	1,36%
Santander Securities Services	276.453,01	0,20%



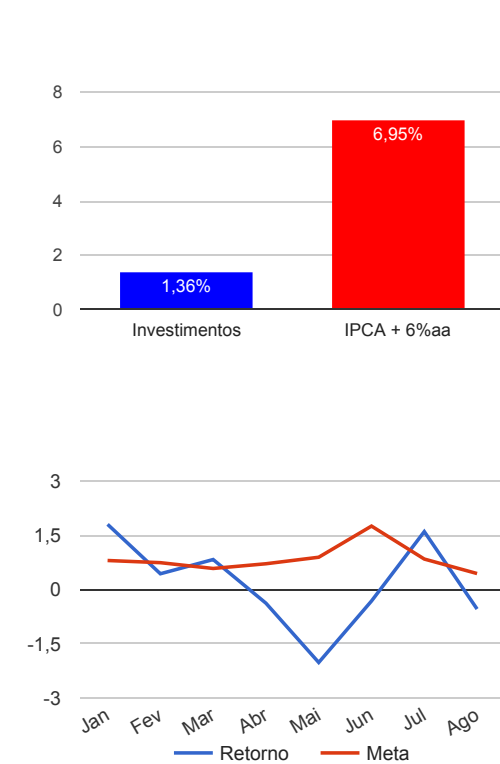
Sub-segmento	Valor	%
CDI	37.551.196,00	26,58%
IRF-M 1	20.353.305,51	14,41%
IDKA IPCA 2A	17.434.053,18	12,34%
AÇÕES - LIVRES	15.775.222,03	11,17%
IMA-B 5	12.978.996,97	9,19%
MULTIMERCADO	10.062.776,17	7,12%
GESTÃO DURATION	6.778.509,50	4,80%
IMA-GERAL EX-C	6.771.568,16	4,79%
FIDC - ABERTO	6.413.634,02	4,54%
FIP	4.441.019,94	3,14%
IMA-B	2.703.297,66	1,91%



Retorno e Meta Atuarial acumulados no ano de 2018

Mês	Saldo Anterior	Aplicações	Resgates	Saldo Atual	Retorno (\$)	Retorno (%)	Meta (%)	Gap (%)	VaR (%)
Janeiro	135.375.483,75	6.850.318,55	4.326.148,48	140.379.143,23	2.479.489,41	1,80%	0,80%	224,34%	1,46%
Fevereiro	140.379.143,23	2.305.721,89	2.117.805,09	141.176.912,13	609.852,10	0,43%	0,74%	58,75%	1,49%
Março	141.176.912,13	3.575.644,90	4.044.467,62	141.874.773,03	1.166.683,62	0,83%	0,58%	143,18%	1,36%
Abril	141.874.773,03	2.427.518,16	2.139.081,83	141.624.678,86	-538.530,50	-0,38%	0,71%	-53,52%	1,97%
Mai	141.624.678,86	42.769.884,17	41.894.262,42	139.628.883,83	-2.871.416,78	-2,02%	0,89%	-226,74%	2,43%
Junho	139.628.883,83	28.218.941,99	27.338.779,16	140.061.819,84	-447.226,82	-0,32%	1,75%	-18,16%	2,62%
Julho	140.061.819,84	1.859.398,35	1.992.502,58	142.166.248,17	2.237.532,56	1,60%	0,84%	189,80%	1,30%
Agosto	142.166.248,17	8.117.176,30	8.252.181,79	141.263.579,14	-767.663,54	-0,54%	0,44%	-121,96%	2,21%
Acumulado no ano					1.868.720,05	1,36%	6,95%	19,53%	

**Acumulado no Ano**



Retorno dos Investimentos após as movimentações (aplicações e resgates) no mês de agosto / 2018

Ativos de Renda Fixa	Sado Anterior	Aplicações	Resgates	Saldo Atual	Retorno (R\$)	Retorno (%)	VaR - Mês (%)	Instituição(%)	
BTG PACTUAL FI RENDA FIXA REFERENCIADO NTN-B	2.610.192,60	0,00	0,00	2.629.116,80	18.924,20	0,73%	0,07%	0,73%	
BB PERFIL FIC RENDA FIXA REFERENCIADO DI PREVIDENCIÁRIO LP	3.370.125,98	0,00	0,00	3.388.782,72	18.656,74	0,55%	0,02%	0,55%	
BB INSTITUCIONAL FI RENDA FIXA	12.713.259,81	910.000,00	0,00	13.695.585,55	72.325,74	0,53%	0,02%	0,56%	
INFINITY LOTUS FI RENDA FIXA	10.648.376,37	0,00	0,00	10.698.559,75	50.183,38	0,47%	0,22%	0,47%	
CAIXA BRASIL FI RENDA FIXA REFERENCIADO DI LP	10.900.722,58	158.535,43	7.000.000,00	4.104.529,04	45.271,03	0,41%	0,01%	0,56%	
QUEST YIELD FIC RENDA FIXA LP	5.517.582,90	0,00	0,00	5.537.300,21	19.717,31	0,36%	0,43%	0,36%	
CAIXA BRASIL IRF-M 1 TÍTULOS PÚBLICOS FI RENDA FIXA	14.286.307,90	6.000.000,00	0,00	20.353.305,51	66.997,61	0,33%	0,24%	0,41%	
CAIXA BRASIL GESTÃO ESTRATÉGICA FI RENDA FIXA	6.769.029,86	0,00	0,00	6.778.509,50	9.479,64	0,14%	0,89%	0,14%	
CAIXA BRASIL DISPONIBILIDADES FI RENDA FIXA	80.028,13	253.686,94	260.175,86	73.944,56	405,35	0,12%	0,00%	0,49%	
BB FLUXO FIC RENDA FIXA PREVIDENCIÁRIO	173.671,00	794.953,93	916.522,84	52.494,17	392,08	0,04%	0,00%	0,47%	
CAIXA BRASIL IDKA IPCA 2A TÍTULOS PÚBLICOS FI RENDA FIXA LP	4.075.686,23	0,00	0,00	4.075.899,86	213,63	0,01%	1,41%	0,01%	
BB IDKA 2 TÍTULOS PÚBLICOS FI RENDA FIXA PREVIDENCIÁRIO	3.336.861,85	0,00	0,00	3.334.298,68	-2.563,17	-0,08%	1,43%	-0,08%	
CAIXA BRASIL IMA-B 5 TÍTULOS PÚBLICOS FI RENDA FIXA LP	5.285.189,02	0,00	0,00	5.270.905,32	-14.283,70	-0,27%	1,98%	-0,27%	
BRANCO INSTITUCIONAL FIC FI RENDA FIXA IMA-B 5	5.096.226,27	0,00	0,00	5.078.974,85	-17.251,42	-0,34%	2,08%	-0,34%	
BBIF MASTER FIDC LP	277.504,97	0,00	0,00	276.453,01	-1.051,96	-0,38%	0,06%	-0,38%	
BB ALOCAÇÃO ATIVA FIC RENDA FIXA PREVIDENCIÁRIO	6.797.934,31	0,00	0,00	6.771.568,16	-26.366,15	-0,39%	1,91%	-0,39%	
BB TÍTULOS PÚBLICOS IPCA VI FI RENDA FIXA PREVIDENCIÁRIO	2.796.541,32	0,00	75.483,09	2.703.297,66	-17.760,57	-0,64%	3,23%	-0,66%	
BRANCO IDKA PRÉ 2 FI RENDA FIXA	10.106.540,48	0,00	0,00	10.023.854,64	-82.685,84	-0,82%	2,20%	-0,82%	
GGR PRIME I FIDC SÊNIOR 1	6.385.064,97	0,00	0,00	6.137.181,01	-247.883,96	-3,88%	10,36%	-3,88%	
<b>Total Renda Fixa</b>						<b>-107.280,06</b>	<b>-0,10%</b>	<b>1,40%</b>	

Retorno dos Investimentos após as movimentações (aplicações e resgates) no mês de agosto / 2018

Ativos de Renda Variável	Sado Anterior	Aplicações	Resgates	Saldo Atual	Retorno (R\$)	Retorno (%)	VaR - Mês (%)	Instituição(%)
HIX CAPITAL INSTITUCIONAL FI AÇÕES	2.010.518,55	0,00	0,00	2.025.339,91	14.821,36	0,74%	7,44%	0,74%
INFINITY INSTITUCIONAL FI MULTIMERCADO	7.100.578,05	0,00	0,00	7.136.362,92	35.784,87	0,50%	0,11%	0,50%
SULAMÉRICA HIGH YIELD FI MULTIMERCADO CRÉDITO PRIVADO	2.911.845,08	0,00	0,00	2.926.413,25	14.568,17	0,50%	0,46%	0,50%
W7 MULTIESTRATÉGIA FIP	3.260.601,53	0,00	0,00	3.254.582,12	-6.019,41	-0,18%	-	-
BTG PACTUAL TIMBERLAND FUND I FICFIP	1.194.092,20	0,00	0,00	1.186.437,82	-7.654,38	-0,64%	-	-
CONSTÂNCIA FUNDAMENTO FI AÇÕES	2.422.487,40	0,00	0,00	2.355.441,12	-67.046,28	-2,77%	8,53%	-2,77%
PERFIN INSTITUCIONAL FIC AÇÕES	2.002.579,61	0,00	0,00	1.927.572,73	-75.006,88	-3,75%	7,92%	-3,75%
BTG PACTUAL ABSOLUTO INSTITUCIONAL FIC AÇÕES	5.419.096,15	0,00	0,00	5.167.320,99	-251.775,16	-4,65%	9,66%	-4,65%
FRANKLIN TEMPLETON VALOR E FVL FI AÇÕES	2.369.304,51	0,00	0,00	2.255.635,66	-113.668,85	-4,80%	10,31%	-4,80%
BNP PARIBAS ACTION FIC AÇÕES	2.248.298,54	0,00	0,00	2.043.911,62	-204.386,92	-9,09%	10,63%	-9,09%
Total Renda Variável					-660.383,48	-2,13%	5,71%	